

Mécanismes DATAMINING

Pour MDR

Le 21/10/2011



SOMMAIRE

1.	PRINCIPE DE CONSTITUTION DES DONNÉES POUR LE SCORE MDR	2
1.1.	GÉNÉRATION DES DONNÉES	2
1.2.	SCHÉMA DE FONCTIONNEMENT	3
1.3.	TRANSFERT DU PAQUET	4

1. Principe de constitution des données pour le SCORE MDR

1.1. Génération des données

Dans le cadre de l'optimisation des fonctions de contrôle sur pièce, sur place, et de vérification interne des dossiers, le datamining a pour objectif de remplacer le ciblage actuel des dossiers par une méthode de scoring.

Tous les mois, après la mise à jour des fichiers statistiques mensuelles une chaîne PAQSCO est planifiée automatiquement.

Les paramètres de la chaîne sont les suivants :

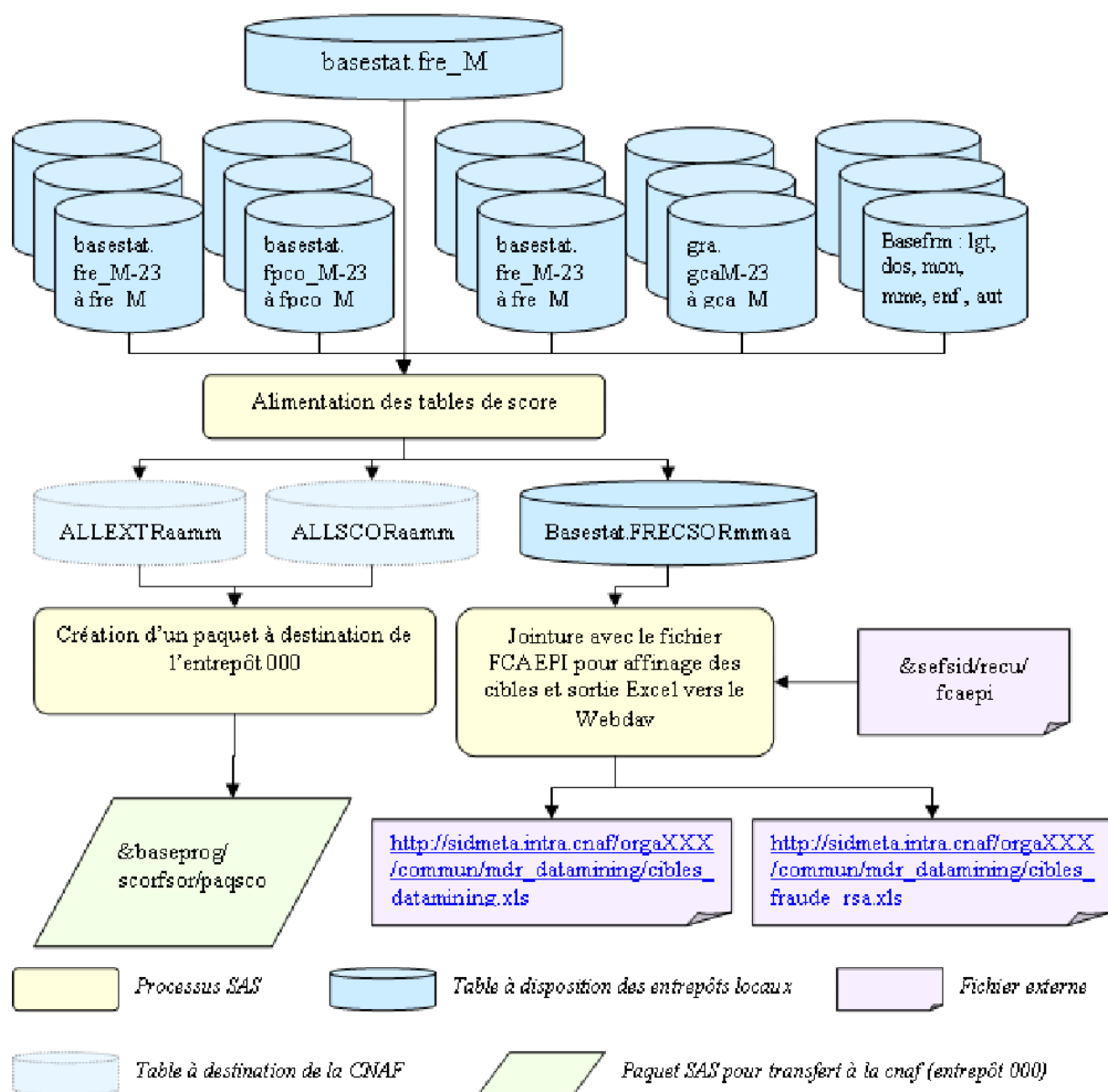
- code organisme : ***
- code environnement : *
- nom du paquet à générer : mdrscore

Cette chaîne :

- calcule les scores de risque des allocataires à partir des données statistiques des 24 derniers mois ;
- génère une table historisée de ces scores dans l'entrepôt **BASESTAT** : **FRESCORmmaa** ;
- génère un paquet PAQSCO contenant une table **ALLSCORaamm** (FRESCORmmaa anonymisé) et une table **ALLEXTRaamm** (extrait du FRE anonymisé) : ces tables sont générées sous la librairie work et ne sont pas conservées dans l'entrepôt des caf.;
- transfère le paquet PAQSCO (SAPPL = MDRSCORE) vers l'entrepôt 000 ;
- le paquet PAQSCO est conservé dans l'entrepôt de la CAF sous «&baseprog/scorfsor».

Pour toute information sur le fichier FRESCORmmaa, vous pouvez vous référer à la documentation sous BPC/ Documentation Informatique/DII/DOC_DII/ALLCAF.

1.2. Schéma de fonctionnement



1.3. Transfert du paquet

La remontée des données vers l'entrepôt 000 s'effectue automatiquement par la chaîne PAQSCO (pavé CFTSEF).

Le paquet PAQSCO est conservé dans « &baseprog/scorfsor » et transféré ***dans \$SEF_SID/recu.***